

腰の痛みに悩む すべての人の 作業を支える

こんな「つらい」を
サポートジャケットが解決します。

- ・庭の草むしりや家庭菜園で腰が痛い
- ・子どもが大きくなって抱っこすると腰が痛い
- ・炊事や洗濯、掃除など立ちっぱなしの家事で腰が痛い
- ・寒い冬、雪かき作業が痛い
- ・介護の移乗や入浴介助で腰が痛い
- ・テレワークで長時間椅子に座ったままで腰が痛い
- ・休日のDIYでずっと同じ姿勢で腰が痛い
- ・長時間のドライブで座ったままの姿勢が痛い
- ・衣替えや引っ越しで腰が痛い
- ・散歩やハイキングをしたいけど腰が痛い

訪問デモ受付中！

SUPPORT JACKET

サポートジャケット Bb+FIT (SLIM)



ライトな仕様で様々な作業に適応
(腰ベルトスリム型)

メーカー希望小売価格	31,900円(税込)
メーカー	ユービーアール(株)
レンタル	不可
サイズ	S/M/L/LL/3L

サポートジャケット Bb+FIT (WIDE)



しっかりワイド型でさらに腰をガード
(腰ベルトワイド型)

メーカー希望小売価格	35,200円(税込)
メーカー	ユービーアール(株)
レンタル	不可
サイズ	S/M/L/LL/3L

サポートジャケット Bb+PRO II



圧倒的な安定感をブラッシュアップ
ジャケットタイプ 新最強モデル

メーカー希望小売価格	41,800円(税込)
メーカー	ユービーアール(株)
レンタル	不可
サイズ	S/M/L/LL/3L

サポートジャケットBb+独自機能

フォームナビ機能



独自開発のBb+が背骨と腰の理想的な姿勢へと誘導します。また、作業に伴う前かがみの姿勢を抑える事で背中や腰にかかる大きな負担を軽減します。

ランバーサポート機能



腰を安定、保護するための大きなベルトにより背骨と腹筋、背筋を包み込む事で腹圧が保たれ、装着する事により作業時の腰や背骨への負担を軽減します。

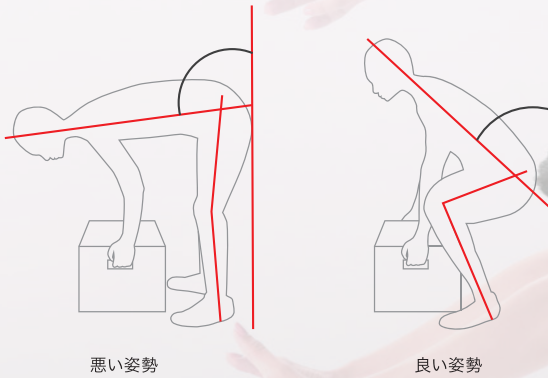
マッスル機能



ひざから腰にかけて、脚の筋肉補助を目的としたマッスルベルトを装着。装着する事で作業時における前屈姿勢や起き上がりの力を補助し、疲れが軽減されます。

※ デモは赤枠内の2点、サイズはMとLとLLでのご用意となります。
ご注文時○印は即納可能、それ以外は2週間ほどお時間を頂戴いたします。

パッシブ型アシストスーツ(無動カタイプ)



悪い姿勢

良い姿勢

人間工学に基づく製品開発

2,000社を超える現場のニーズ・意見を基に金沢大学と共同研究を実施。装着者目線で、荷物の上げ下ろしや立ち作業、中腰・前傾姿勢での作業時に腰や身体への負担がかかりにくい姿勢に着目。サポートジャケットBb+独自機能を搭載したアシストスーツを開発しました。

サポートジャケット

Bb+PRO II・FITサイズ表 (男女兼用) ※迷われたら大きめをおすすめします

サイズ(cm)	S	M	L	LL	3L
腰周り※ (骨盤の周囲)	78~88	86~96	92~104	98~110	104~116
PRO II ひざ上下周り	28~40	30~43	32~46	34~49	36~52
FIT ひざ下周り	23~31	26~34	29~37	32~40	35~43
身長	155~165	162~172	168~178	174~186	180~192

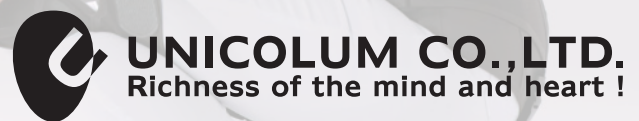
※ご注意 腰周りはウエスト(腹囲)ではありません

カラー：グレー

素材：[PRO II/FIT共通]ポリエステル、ナイロン、ポリウレタン、ポリプロピレン、POM、シリコン、天然ゴム [FIT]TGF、金属

腰や身体をアシストする仕組み

腰の悩みの要因は、頻繁な持ち上げ動作や前かがみ姿勢と言われています。日常作業で避けられない悪い姿勢を理想的な姿勢に導き、腹筋や背筋などの筋肉を正常に機能させ、身体にやさしく腰の負担を軽減します。



追加でお好みのひざベルトセットもご購入可能です

FIT タイプを購入したけどPRO タイプのひざベルトセットをつけたい、逆にPRO タイプを購入したけどFIT タイプのひざベルトセットをつけたいというお客様のご要望にお応えします。

※但し、初回ご購入時に変更することはできません。

FIT 用 3,300円(税込)

PRO 用 4,950円(税込)

※納期：約2週間

札幌 札幌市北区新川西4条4丁目2番5号
TEL:011-792-5100 FAX:011-792-5170

旭川 旭川市永山5条8丁目1番17号
TEL:0166-46-2198 FAX:0166-73-4936

釧路 釧路市星が浦北4丁目1番5号
TEL:0154-53-0577 FAX:0154-65-1646

十勝 帯広市西24条北2丁目5番地41号
TEL:0155-37-8186 FAX:0155-67-7630

北見 北見市緑町4丁目2番4号
TEL:0157-36-4310 FAX:0157-36-4105
コロンブス TEL:0157-36-4313



[home page]

<https://www.unicolum.co.jp/>