

逃がせ、静電気。

F1GA2201

22.0~28.0・29.0・30.0cm (EEE)

¥12,800

(税込 ¥14,080)

先芯あり

JSA A規格 A種 人工皮革製 プロスニーカー

●空気が乾燥しているときにも対応できる
静電気帯電防止タイプ
(温度23±2℃環境区分C2(相対湿度25±3%)にも対応)

●丈夫な履き口
擦り減りやすい履き口(内側)に合成皮革を使用
メッシュに比べて丈夫

●つま先補強
傷みやすいつま先を耐久性のある人工皮革で補強

●冬の日(0℃の環境下)でも対応できる
静電気帯電防止タイプ



09 ブラック×ダークグレー



01 ホワイト×シルバー

F1GA2002

22.5~28.0・29.0cm (EEE)

¥12,800

(税込 ¥14,080)

先芯あり

JSA A規格 A種 人工皮革製 プロスニーカー

●冬の日(0℃の環境下)でも対応できる
静電気帯電防止タイプ

●丈夫な履き口
擦り減りやすい履き口(内側)に合成皮革を使用
メッシュに比べて丈夫

●つま先補強
傷みやすいつま先を耐久性のある人工皮革で補強



05 ダークグレー×グレー×イエロー



09 ブラック×ダークグレー

C1GA1811

22.5~28.0・29.0cm (EEE)

¥11,800

(税込 ¥12,980)

先芯あり

JSA A規格 A種 人工皮革製 プロスニーカー

●静電気帯電防止タイプ

●丈夫な履き口
擦り減りやすい履き口(内側)に合成皮革を使用
メッシュに比べて丈夫

●つま先補強
傷みやすいつま先を耐久性のある人工皮革で補強



01 ホワイト



09 ブラック

F1GA2007

22.0~28.0・29.0・30.0cm (EEE)

¥14,800

(税込 ¥16,280)

先芯あり

JSA A規格 A種 人工皮革製 プロスニーカー



09 ブラック

水に強い防水タイプの ミッドカットモデル。

●ほこりや粉塵が入りにくい
ほこりや粉塵がシューズ内に入りにくくするために
アッパー全体に人工皮革を採用

●つま先補強
傷みやすいつま先を耐久性のある人工皮革で補強

●防水タイプについて
深さ4cmの水に浸し、2時間経過してもシューズの内部に
水の浸入がないものをいいます。使用していくうちに防水力も
低下していきますので、使用前に防水処理をお勧めします。

頼れるタフな相棒。

C1GA1710

[01] 22.5~28.0・29.0cm (EEE)

[09] 22.5~28.0・29.0・30.0cm (EEE)

¥10,800

(税込 ¥11,880)

先芯なし

JSA A規格 A種 人工皮革製 プロスニーカー

●丈夫な履き口
擦り減りやすい履き口(内側)に合成皮革を使用
メッシュに比べて丈夫

●つま先補強
傷みやすいつま先を耐久性のある人工皮革で補強



09 ブラック



01 ホワイト

C1GA1711

[01] 22.5~28.0・29.0cm (EEE)

[09] 22.5~28.0・29.0・30.0cm (EEE)

¥10,800

(税込 ¥11,880)

先芯なし

JSA A規格 A種 人工皮革製 プロスニーカー

●丈夫な履き口
擦り減りやすい履き口(内側)に合成皮革を使用
メッシュに比べて丈夫

●つま先補強
傷みやすいつま先を耐久性のある人工皮革で補強



01 ホワイト



09 ブラック

この軽さ、想定外。

F1GA2102

22.5~28.0・29.0cm (EEE)

¥13,000

(税込 ¥14,300)

先芯あり

JSA A規格 A種 人工皮革製 プロスニーカー

●脱ぎ履きしやすい3本ベルトタイプ

●つま先補強
傷みやすいつま先を耐久性のある人工皮革で補強



09 ブラック



●スポンの裾がでにくい
内側部分に滑り止め
加工を採用

F1GA2106

22.5~28.0・29.0cm (EEE)

¥11,800

(税込 ¥12,980)

先芯あり

JSA A規格 A種 人工皮革製 プロスニーカー



01 ホワイト×グレー

粉の上の作業に 適したシューズ。

●丈夫な履き口
擦り減りやすい履き口(内側)に合成皮革を使用
メッシュに比べて丈夫

●ソフトな人工皮革を使用
快適な履き心地



REACH BEYOND

仕事には仕事のための ワーク用スニーカー。

F1GC2401
22.0~28.0・29.0cm (EEE)

先芯なし

¥8,500
(税込 ¥9,350)



09 ブラック×グレー×ホワイト

- つま先補強
傷みやすいつま先を耐久性のある人工皮革で補強
- ゴムの靴紐
脱ぎ履きしやすい ※取り外し不可
- メッシュに比べて丈夫
人工皮革面積を広く採用



01 ホワイト×シルバー

90 ブラック×グレー×ブラック

F1GC2403
22.0~28.0・29.0cm (EEE)

¥8,500

(税込 ¥9,350)



先芯なし

- つま先補強
傷みやすいつま先を耐久性のある人工皮革で補強
- 丈夫な履き口
擦り減りやすい履き口の内側の一部に合成皮革を使用、メッシュに比べて丈夫
- ムレにくい
メッシュ面積が広く、長時間動き続ける足元に通気性をプラス



05 グレー×グレー



09 ブラック×グレー

国際基準の実力派。

F1GE2452

22.0~28.0・29.0・30.0cm (EEE)

¥12,500

(税込 ¥13,750)

EN ISO 20346 保護靴



09 ブラック

- 丈夫な履き口
擦り減りやすい履き口(内側)に合成皮革を使用
メッシュに比べて丈夫
- 足当たりの柔らかい天然皮革
アッパーには足馴染みの良い天然皮革を採用
※再帰反射材は除く
- つま先部の耐衝撃性
衝撃エネルギー [J]:100±2Jの先芯を使用

EN ISO 20346 保護靴

F1GE2351

22.0~28.0・29.0・30.0cm (EEE)

¥12,800

(税込 ¥14,080)



09 ブラック

EN ISO 20346 保護靴

静電気帯電防止タイプ

F1GE2451

22.0~28.0・29.0・30.0cm (EEE)

¥13,000

(税込 ¥14,300)



09 ブラック

軽量でソフトな履き心地の 厨房作業に適したシューズ。

- 丈夫な履き口
擦り減りやすい履き口(内側)に合成皮革を使用
メッシュに比べて丈夫
- ソフトな人工皮革を使用
快適な履き心地
- 厨房に配慮した設計
水や油など滑りやすい現場に配慮したソール設計
- 耐油性
油による劣化がしにくいラバーソール
- 着脱しやすい
スリッポンタイプ

先芯なし

F1GC2200

22.5~28.0・29.0cm (EEE)

¥7,000

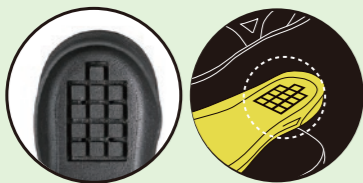
(税込 ¥7,700)



01 ホワイト



09 ブラック



- クッション性に優れたソール設計
踵部には“セル構造”ミッドソールを
採用してクッション性向上

2025SS
MIZUNO WORKSHOES

Richness of the mind and heart!
UNICOLUM CO.,LTD
株式会社ユニコロン

北見 〒090-0055 北見市緑町4丁目2番4号
TEL:0157-36-4310 FAX:0157-36-4105
コロンブス TEL:0157-36-4313

旭川 〒079-8415 旭川市永山5条8丁目1番17号
TEL:0166-46-2198 FAX:0166-73-4936 釧路 〒084-0911 釧路市星が浦北4丁目1番5
TEL:0154-53-0577 FAX:0154-65-1646

札幌 〒001-0934 札幌市北区新川西4条4丁目2番5号
TEL:011-792-5100 FAX:011-792-5170 十勝 〒080-2464 帯広市西24条北2丁目5番地41
TEL:0155-37-8186 FAX:0155-67-7630

一日中、フワリ。足にやさしいワークパンプス。

女性の足に合わせた靴型設計

先芯なし

- ソールの接地面積を広くして安定性があり、曲がりやすい設計
- 足入れ感を好みに合わせて調節できるつま先調整パッド付
- 硬めの先芯を使用し、足のつま先部を補強



09 ブラック

1cm
ヒール

F1GC2100

22.0~26.0cm

¥16,800

(税込 ¥18,480)



09 ブラック

3cm
ヒール

F1GC2000

22.0~26.0cm

¥16,800

(税込 ¥18,480)

